

**FILIERE COMPLÈTE DE LA RECHERCHE À LA COMMERCIALISATION**  
*PRODUCTION CHAIN FROM RESEARCH TO SALE*



**CERTIFICATIONS/CERTIFICATIONS**

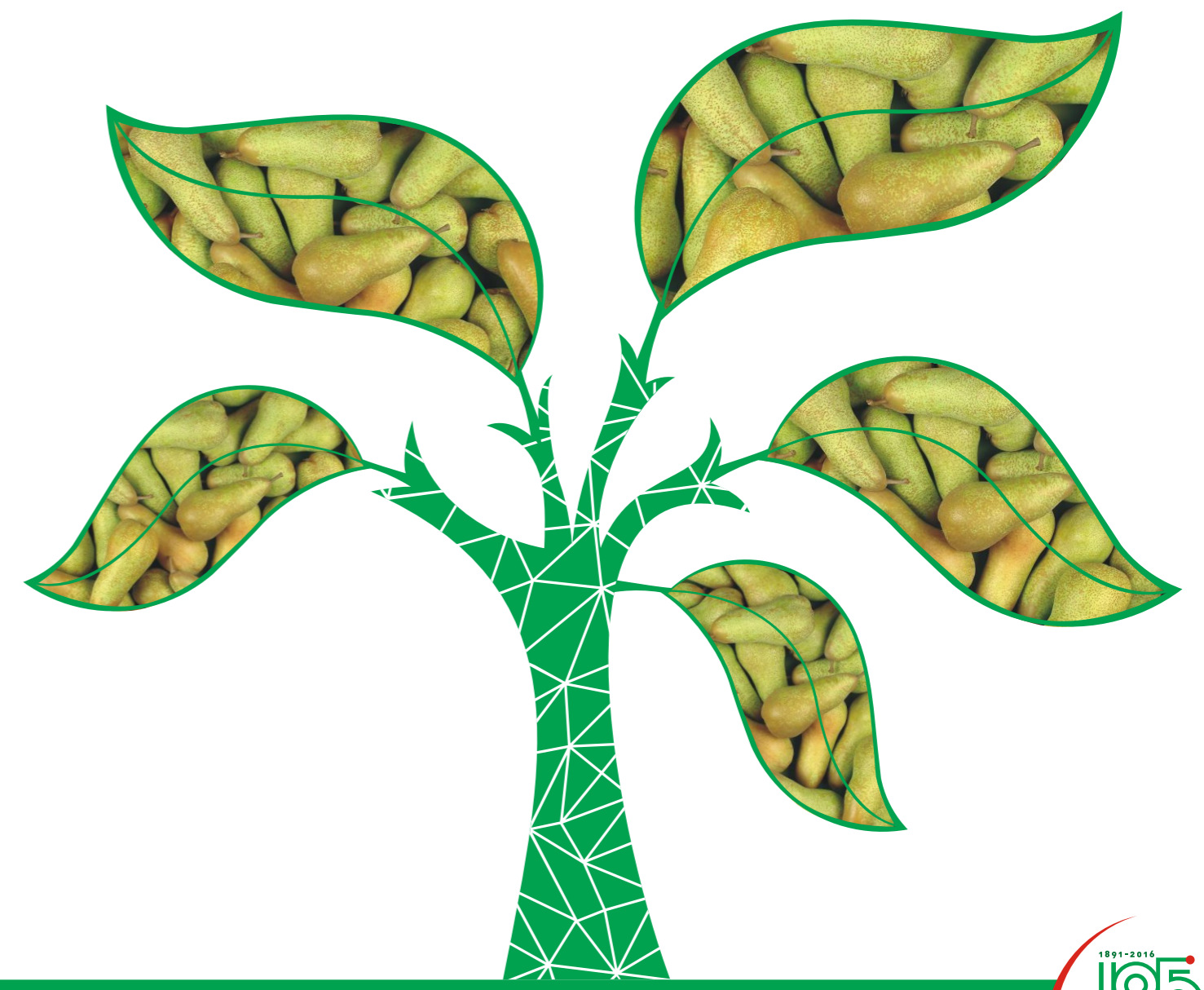
- Certification Volontaire Génétique Sanitaire / Genetic-Sanitary Certification
- IFS Broker



Ed. 07/2020



**Poirier**  
*Pear*



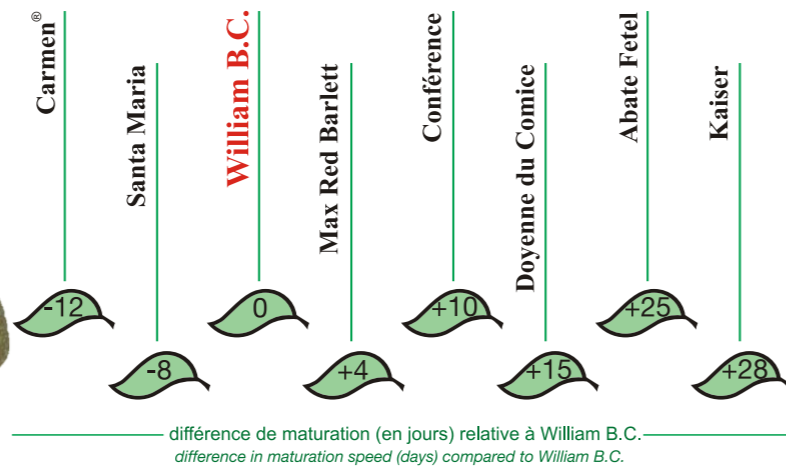
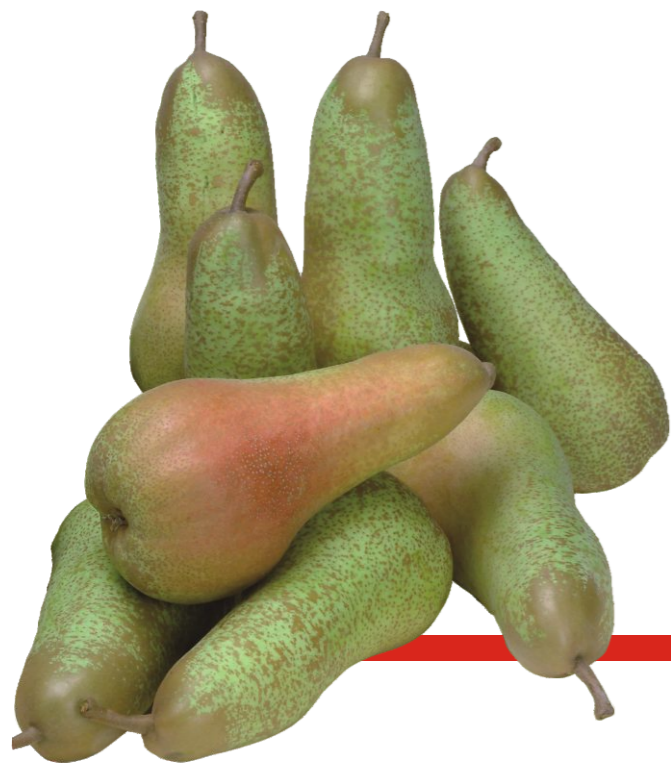
[www.salvivivai.it](http://www.salvivivai.it)

[www.salvivivai.it](http://www.salvivivai.it)

Via Bologna, 714 44124 FERRARA - Tel. +39 0532 785511 - Mail: [info@salvivivai.it](mailto:info@salvivivai.it)



# NOS VARIÉTÉS/OUR VARIETIES



différence de maturation (en jours) relative à William B.C.  
difference in maturation speed (days) compared to William B.C.

© : Marque Déposée/Registered trademark



Notes



italianbynature  
since 1891

VARIÉTÉ/VARIETY	PORTE-GREFFE/ROOTSTOCK					
	MC	ADAMS	MH	SYDO®	CTS 212	BA 29
Carmen®	—	—	—	—	—	—
Santa Maria	—	—	—	—	—	—
William B.C.	—	—	—	—	—	—
Max Red Barlett	—	—	—	—	—	—
Conférence	—	—	—	—	—	—
Doyenne du Comice	—	—	—	—	—	—
Abate Fetel	—	—	—	—	—	—
Kaiser	—	—	—	—	—	—

LÉGENDE/KEY TO SYMBOLS

- conseillé/recommended
- conseillé sur porte-greffe avec intermédiaire/recommended for average rootstock
- possible/allowed
- déconseillé/not recommended

